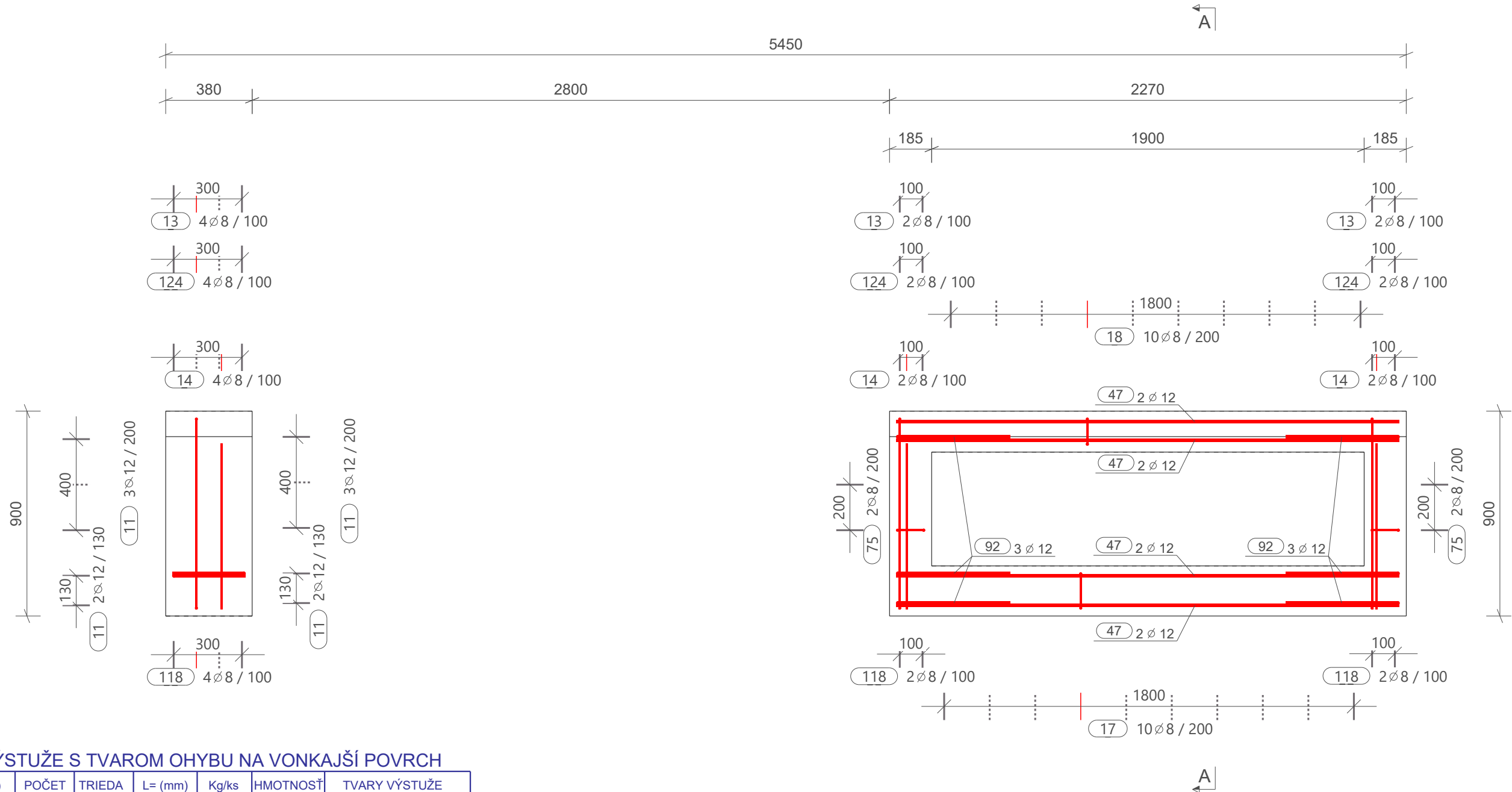
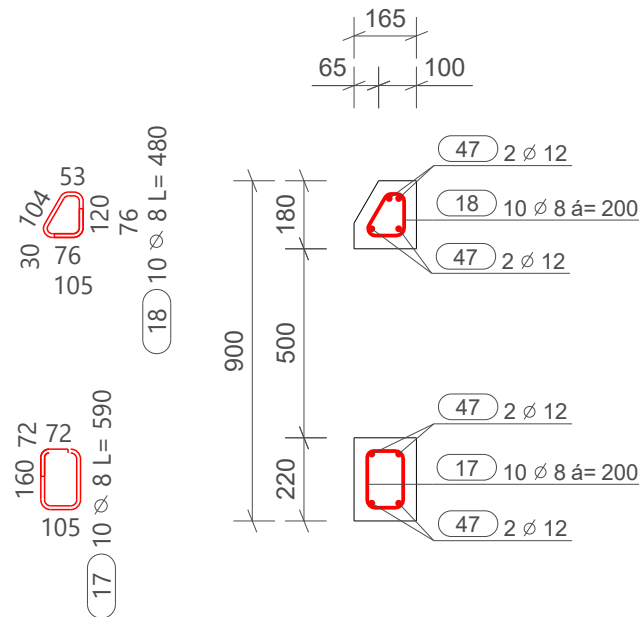


Výkres výstuže základového trámu T7  
1:20



A - A , 1:20



POZNÁMKY

- POLOHA VÝSTUŽE V REZE JE KÓTOVANÁ NA OS PRÚTOV
- VÝTAH PRUTOV JE KÓTOVANÝ NA VONKAJŠÍ POVRCH
- CELKOVÁ DĹŽKA PRÚTA JE STRIŽNÁ DĹŽKA
- TABUĽKA VÝSUŽE VYKAZUJE VÝSTUŽ LEN PRE JEDEN DIELEC
- VÝSTUŽ V MIESTE OTVOROV PRISPOSOBÍ DEBNENIU
- PRED REALIZÁCIOU VŠETKÝCH NOSNÝCH KONŠTRUKCIÍ JE POTREBNÉ SPRACOVAŤ DODÁVATEĽSKÚ DOKUMENTÁCIU

Konštrukčné ohýbanie výstuže:									
<table><tr><th>d<sub>s</sub> (mm)</th><th>d<sub>s</sub> (mm)</th></tr><tr><td>6, 8, 10, 12</td><td>4d<sub>s</sub> min d<sub>s</sub> = 40 mm</td></tr><tr><td>14, 16</td><td>4d<sub>s</sub> min d<sub>s</sub> = 64 mm</td></tr><tr><td>20, 25, 28</td><td>7d<sub>s</sub> min d<sub>s</sub> = 140 mm</td></tr></table>	d <sub>s</sub> (mm)	d <sub>s</sub> (mm)	6, 8, 10, 12	4d <sub>s</sub> min d <sub>s</sub> = 40 mm	14, 16	4d <sub>s</sub> min d <sub>s</sub> = 64 mm	20, 25, 28	7d <sub>s</sub> min d <sub>s</sub> = 140 mm	
d <sub>s</sub> (mm)	d <sub>s</sub> (mm)								
6, 8, 10, 12	4d <sub>s</sub> min d <sub>s</sub> = 40 mm								
14, 16	4d <sub>s</sub> min d <sub>s</sub> = 64 mm								
20, 25, 28	7d <sub>s</sub> min d <sub>s</sub> = 140 mm								

DÍLEC: T7	Betonárska výstuž: B 500B	
w*h*l: 5450 *5450* 165	Počet: 1	Objem (m3): 0.23
Material: C35/45	Hmotnosť (t): 0.55	Požiarna odolnosť:
		Stupeň vystuženia (kg/m3): 181.23

TABUĽKA VÝSTUŽE S TVAROM OHYBU NA VONKAJŠÍ POVRCH

Č. POL.	D (mm)	POČET	TRIEDA	L= (mm)	Kg/ks	HMOTNOSŤ	TVARY VÝSTUŽE
14	8	8	B500B	730	0.29	2.30	730
47	12	8	B500B	2210	1.96	15.70	2210
124	8	8	B500B	840	0.33	2.66	840
11	12	10	B500B	680	0.60	6.04	320
13	8	8	B500B	640	0.25	2.02	300
17	8	10	B500B	590	0.23	2.33	70
18	8	10	B500B	480	0.19	1.90	105
75	8	4	B500B	480	0.19	0.76	70
92	12	6	B500B	1040	0.92	5.54	500
118	8	8	B500B	670	0.27	2.12	105
CELKOVÁ HMOTNOSŤ VÝSTUŽE (kg):					41.37		

TABUĽKA VÝSTUŽE - DĹŽKA NA OS PRÚTOV

Č. POL.	ø (mm)	DĹŽKA 1ks(mm)	POČET (ks)	CELKOVÁ DĹŽKA (m)											
				ø6	ø8	ø10	ø12	ø14	ø16	ø18	ø 20	ø 22	ø 25	ø 28	ø 32
11	12	680	10				6.80								
13	8	640	8		5.12										
14	8	730	8		5.84										
17	8	590	10		5.90										
18	8	480	10		4.80										
47	12	2210	8				17.68								
75	8	480	4		1.92										
92	12	1040	6				6.24								
118	8	670	8		5.36										
124	8	840	8		6.72										
CELKOVÁ DĹŽKA (m)					35.66		30.72								
HMOTNOSŤ 1bm (kg/m)				0.220	0.395	0.617	0.888	1.208	1.578	1.998	2.466	2.984	3.853	4.834	6.313
CELK. HMOTNOSŤ x (kg)					14.09		27.28								
CELKOVÁ HMOTNOSŤ (kg)							41.14								

Trieda betónu:	STN EN 1992-1-1-C35/45 - XC4, XF1, XA2 - CI - 0,4 - Dmax 16-S3
Krytie výstuže:	30mm
Trieda bet. výstuže:	B 500B

VÝŠKOVÝ SYSTÉM: Bpv; JEDNOTKY KÓT: mm; KÓTOVANÉ V ZÁKLADNÝCH ROZMEROCH				
03				
02				
01				
Zmena: Issue:	Dátum: Date:	Opis zmeny: Description:	Vypracoval: Designer:	Kontroloval: Checked:



Podpis/Signature

Sada číslo/  
Set number

Objednávateľ / Order:	Zhotoviteľ / Contractor:	BODaK	
Ing. arch. Ivor Mečiar, ArtD.	BODaK, s.r.o	Časť / Part:	
Zodpovedný projektant / Responsible Designer:	Projekt / Project: <b>Dolné Trhovište</b> <b>Chovná hala pre kury s voľným výbehom</b>	STATIKA	
Ing. Peter Staš		Stupeň / Phase:	
Kontroloval / Checked	Miesto / Location:	DSP-RP	
Ing. Marián Tomašák	<b>Dolné Trhovište 224, 920 61 Dolné Trhovište, Slovakia</b>	Číslo zákazky / Contract No:	
Vypracoval / Designer:	Investor / Client: <b>FOOD FARM s.r.o., Piešťanská 3, 917 03 Trnava</b>	22_16	
Mierka/Scale:	Formát / Format:	Dátum / Date:	Názov výkresu / Drawing Name:
1:20	630x350	23.03.2023	<b>Výkres výstuže základového trámu T7</b>
		Číslo výkresu / Drawing No:	Rev:
		35	00